



**meridian**  
Nová Energie s.r.o.



# PŘEDSTAVENÍ ZÁMĚRU VÝSTAVBY VĚTRNÝCH ELEKTRÁREN – ŘISUTY

ČERVEN 2023

# O skupině meridian

- 1996 – založení skupiny meridian se zaměřením na obnovitelnou energetiku
- Plánování, financování, výstavba, provoz, obchodní a technická správa větrných a fotovoltaických elektráren
- Působnost skupiny meridian v ČR, Německu, Francii, Itálii a Chorvatsku

## Fotovoltaické elektrárny skupiny meridian:

více než 50 zařízení s výkonem cca. 60 MW

## Větrné elektrárny:

48 turbín s výkonem 150 MW

- V ČR zastoupena jednatelem p. Radimem Lauerem a Klausem-Dieterem Markgrafem



**meridian**  
Nová Energie s.r.o.

# Záměr větrných elektráren

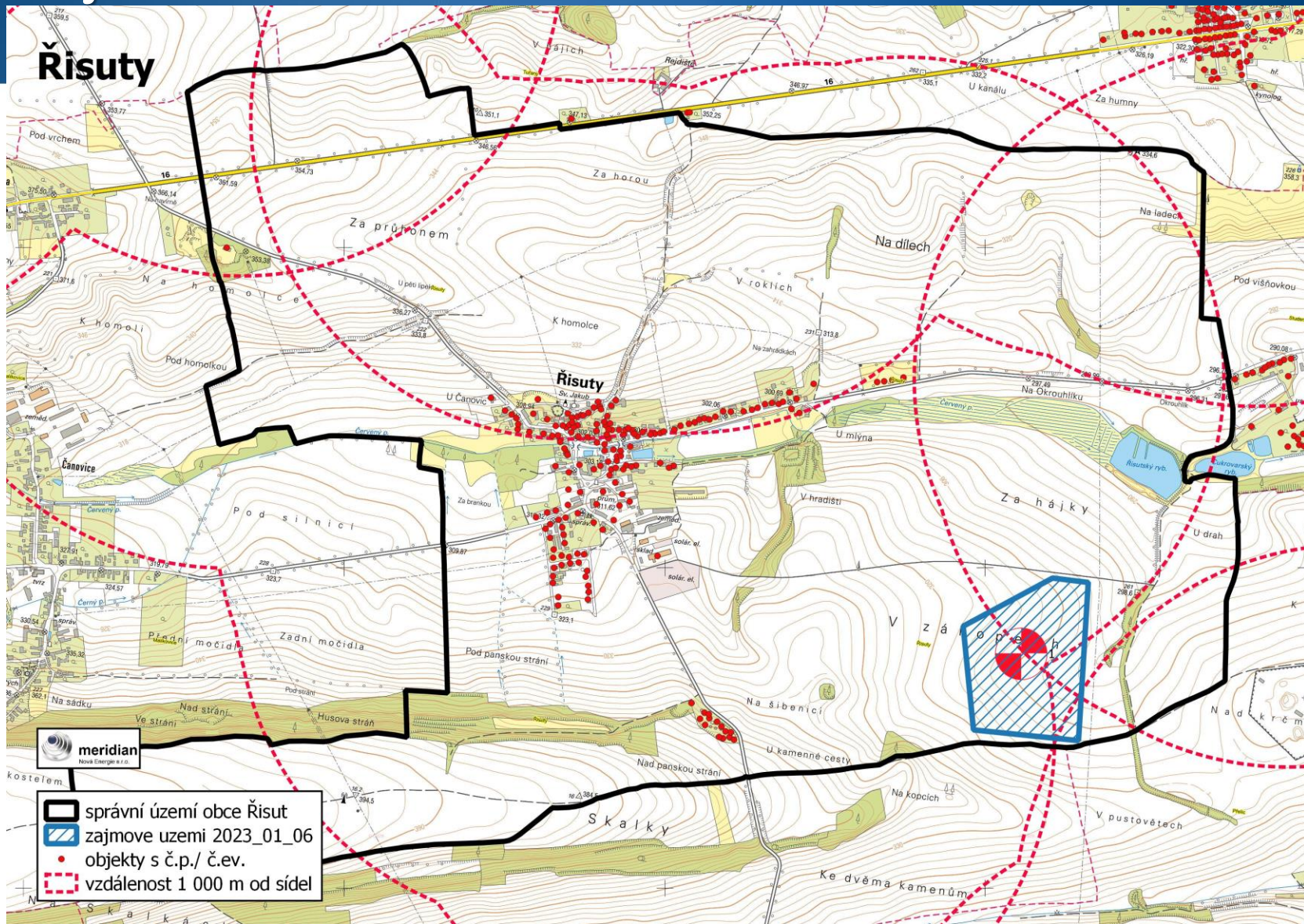
## Zájmové území – základní předpoklady:

- ☉ Síla větru
  - ☉ Vzdálenost od sídel (zvuk, zastínění slunce)
  - ☉ Absence zvláštní ochrany území (ochranná pásma infrastruktury a zařízení, ochrana přírody)
  - ☉ Vyvedení výkonu do sítě
  - ☉ Obec Řisuty dle dosavadních průzkumů tyto základní parametry splňuje
- 
- ☉ Možná investice ve Řisutech 200 000 000 Kč



**meridian**  
Nová Energie s.r.o.

# Zájmové území



**meridian**  
Nová Energie s.r.o.



# Finanční příspěvky Řisuty

## Několik úrovní:

- Jednorázový příspěvek obci při zprovoznění elektrárny
  - Každoroční příspěvek obci za elektrárny postavené ve správním území obce
  - Každoroční příspěvek obci za užívání přístupových cest, kabelových tras
  - Roční přímé investice obci (hmotné investice do zájmových spolků apod.)
  - Pronájem pozemků, na nichž je stavba umístěna – roční kompenzace majiteli pozemků
- 
- **Příspěvky Řisuty (max 1 ks VtE Vestas V162, výkon 7,2MW)**
  - Jednorázový příspěvek obci: 1 000 000 Kč
  - Každoroční příspěvek obci: 700 000 Kč
  - Celkem: 18 500 000 Kč/25let



**meridian**  
Nová Energie s.r.o.

# Větrná elektrárna Vestas V162 7,2 MW

## Technická data:

- výška tubusu 169 m
- Délka lopatky 80m
- Výkon větrné elektrárny 7,2 MW
- Roční výroba elektřiny jedné větrné elektrárny ca 12.000 MWh/rok= roční spotřeba 5000 domácností= úspora 12.000 tun uhlí/rok (ca 230 vagonů)= roční úspora emisí 10.000 tun CO<sub>2</sub> ekv.

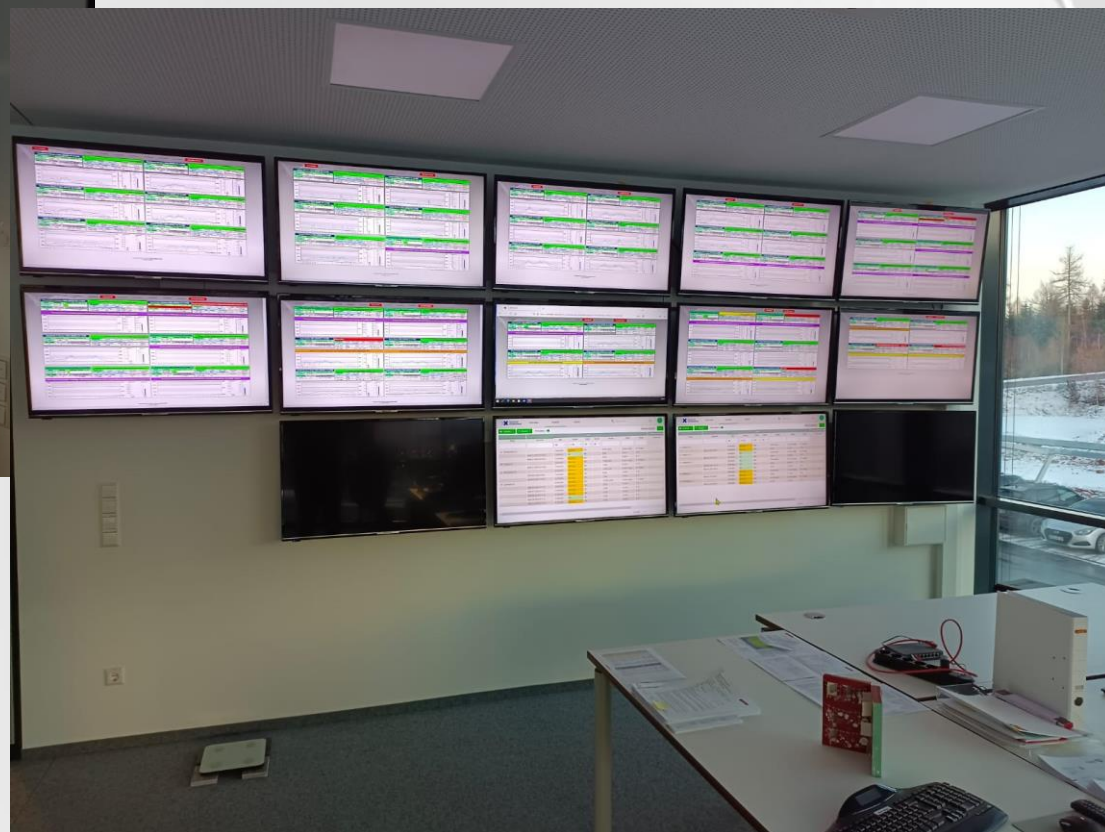
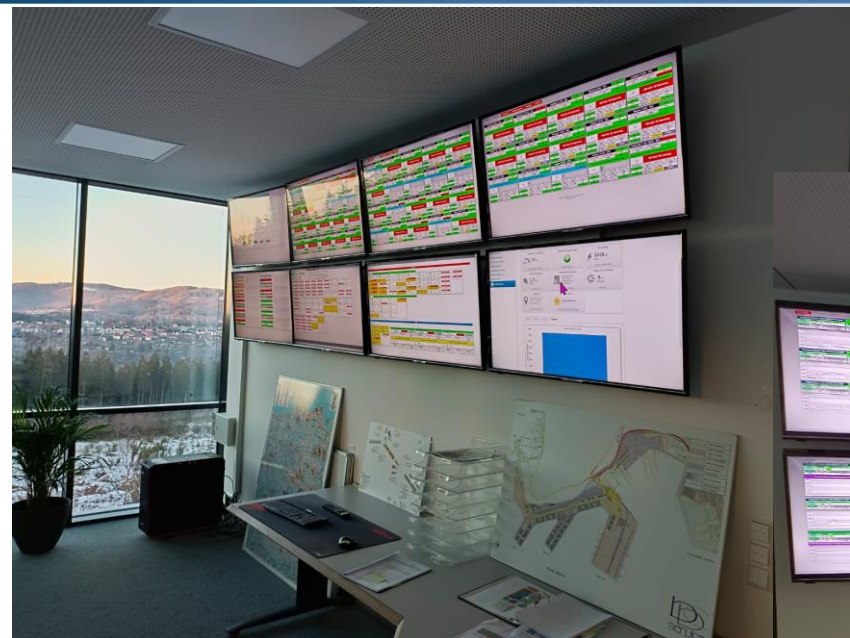
## Proč moderní větrné elektrárny (VE)

- Minimální zábor půdy – tubus + servisní plocha
- Nekonečná čistá energie za stálou cenu, snížení dopadů klimatických změn.
- Při výrobě elektřiny z VE nevznikají žádné emise, odpad ani odpadní voda. Neexistují žádné dodatečné náklady na likvidaci odpadu z elektrárny nebo poškození životního prostředí, jako je tomu u uhelných a jaderných elektráren.
- VE pomůžou ke snížení závislosti ČR na dovozu energií z nestabilních zemí, naplnění cílů „Zelené dohody EU“, jako alternativa končícím tepelným elektrárnám (do r. 2035).
- VE pomůžou k rozvoji v oblastech kde se staví a provozují (kompenzace, pracovní místa..)



**meridian**  
Nová Energie s.r.o.

# Dohledové centrum VTE + FTV meridian



**meridian**  
Nová Energie s.r.o.

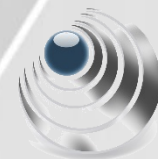


# Větrný park Burgholzhausen



**meridian**  
Nová Energie s.r.o.

# meridian tým ČR



**meridian**  
Nová Energie s.r.o.

# Kontakt



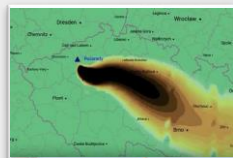
**meridian**  
Nová Energie s.r.o.



Chebská 355/49  
360 06 Karlovy Vary  
Telefon: +420 355 311 223

E-Mail: [info@meridian-energy.cz](mailto:info@meridian-energy.cz)  
Web: [www.meridian-energy.cz](http://www.meridian-energy.cz)

# Uhelné elektrárny



**meridian**  
Nová Energie s.r.o.

# Uhelné doly



**meridian**  
Nová Energie s.r.o.

# Jaderné elektrárny



Temelín

Jaderné elektrárny – cena a délka výstavby, bezpečnost, nákladnost demontáže.

Dodnes není na světě žádné funkční trvalé úložiště vysoce radioaktivního jaderného odpadu.

Poločasy rozpadu:

- Plutonium P239 - 24.000 let
- Uran U235 - 700 milionu let
- Uran U238 – 4,5 miliardy let
- Země vznikla cca před 4,6 miliardami let

1 Temelínský blok = průměrně 25 tun radioaktivního odpadu ročně



**meridian**  
Nová Energie s.r.o.

# Uranové doly

## Rössing – Namibie

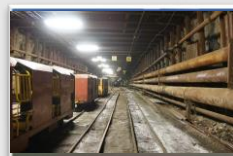


Na obrázku jeden ze světově největších povrchových uranových dolů (vlastnictví: 69 % Čína, 15 % Írán).

Závislost EU z 97% na dodávkách uranu. Nejvíce z Ruska, Kazachstánu či z Afriky – nízká energetická bezpečnost.

Negativní ovlivnění životního prostředí. Jak těžbou, tak zpracováním uranové rudy. Krajinný ráz, hluk, nebezpečné emise, radioaktivní odpady.

Problém s vyhořelým jaderným palivem. (čas rozpadu a místo uložení).



**meridian**  
Nová Energie s.r.o.

# Větrné elektrárny – krajinný ráz



Ano, větrné elektrárny ovlivňují krajinný ráz. Ovšem jako jakékoliv jiné působení člověka na Zemi.



**meridian**  
Nová Energie s.r.o.



# Konvenční zdroje el. energie – krajinný ráz



Oblast Jeseníků

Kromě narušení krajinného rázu doly a stavbami elektráren na fosilní paliva je potřeba zmínit i jejich dalekosáhlejší následky, zejm. jejich podíl na globálním oteplování



**meridian**  
Nová Energie s.r.o.